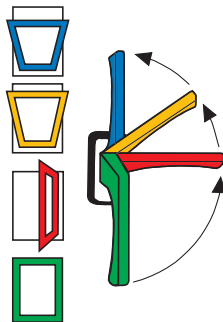


Pokyny k ručení za výrobek

- Vaše okna popř. dveře jsou vybaveny kvalitním ovládacím otvíravě-sklopným kováním. Ovládání je jednoduché a bezproblémové, přesto byste si měli podrobně přečíst tento návod a dodržovat pokyny k používání. Ve Vašem vlastním zájmu dodržujte prosím bezpečnostní upozornění v tomto manuálu!
- Uschovejte si prosím tento návod k obsluze a údržbě a informujte také všechny ostatní uživatele o jeho obsahu.
- Prověřte, zda je nutno umístit nálepku na okno s pokyny na používání vzhledem k zajištění bezchybné obsluhy.
- Dodržováním tohoto návodu k obsluze a údržbě zajistíte, aby Vaše okna byla funkční po dlouhá léta!

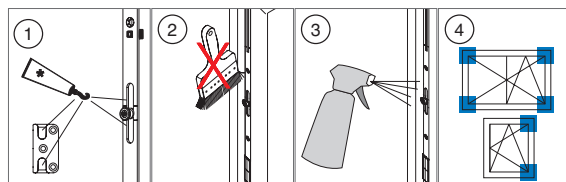
Obsluha

- Poloha pro dlouhodobé větrání prostor.
- Poloha pro spárové větrání (pokud je k dispozici).
- Poloha jen pro krátkodobé větrání (nárazové větrání) nebo čištění skel. Takto otevřená křídla (v otvíravé poloze) nenechávat bez dozoru.
- Poloha pro případ, že není třeba větrat popř. pokud okna jsou delší dobu bez dozoru.



Pro případ, že se okna vlivem větru nebo průvanu ze sklopné polohy, případně otevřené polohy přivírají, lze použít speciální příslušenství, které tomuto zabraňuje.

Pokyny k používání/ obsluze



- 1 Všechny pohyblivé části a uzavírací body otvíravě-sklopného kování je nutno promazat. (*mazací tuk)
 ! Nepoužívejte žádná běžná maziva, odstraňovače rzi, silikonové spraje atp.! Promazání provádějte pouze speciálním mazivem nebo technickou vazelinou!
- 2 Kování nesmíte přetírat barvou!
- 3 Pro čištění a údržbu používejte pouze takové čistící a ochranné prostředky, které nepoškozují a nenarušují povrchovou úpravu, nezpůsobující korozi!
- 4 Nosné díly kování je nutné pravidelně kontrolovat kvůli opotřebení! ■



Uzávěry, uzavírací čepy a ovládací táhla skrze vodící drážky promazat mazacím tukem nebo technickou vazelinou.

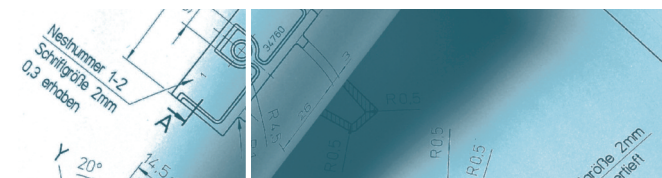
Stejný návod na obsluhu a údržbu platí také pro všechny typy oken, o kterých se zde nezmiňujeme (např. dvoukřídla otvíravě-sklopná okna popř. otvíravá nebo sklopná okna)!

TECHNIKA V POHYBU



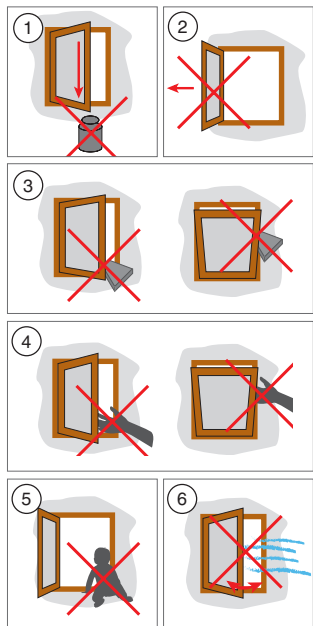
MACO MULTI-MATIC

OTVÍRAVÉ A OTVÍRAVÉ SKLOPNÉ KOVÁNÍ



Návod k obsluze a údržbě
Otvíravě-sklopné kování

Bezpečnostní pokyny



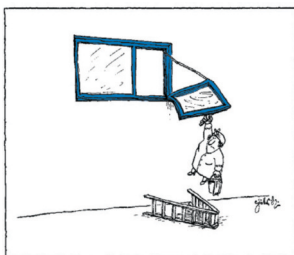
- ① Nedopustit přidavné zatížení okenního křídla!
- ② Nedopustit narážení křídla o špaletu!
- ③ Nevkládat jakékoliv překážky mezi křídlo a rám.
- ④ Nebezpečí zranění (přiskřípnutí) částí těla mezi křídlo a rám!
- ⑤ Nebezpečí vypadnutí!
- ⑥ Nebezpečí zranění působením větru nebo průvanu!

Všeobecné rady pro Vaše okno

Dobré okno neposkytuje pouze světlo a výměnu vzduchu:

Je to ozdobný a zároveň stavební prvek, na který jsou kladeny vysoké technické požadavky.

Kromě důležitého ošetřování dílů kování oken byste měli průběžně kontrolovat povrch rámu a křidel, zasklení, těsnění a poškozená místa ihned opravit.

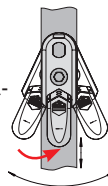


Seřizování kování na oknech

Tyto seřizovací práce na kování, jakož i demontáž a montáž křidel mohou provádět pouze proškolení odborníci!!!

Nastavení polohovací pojistky:

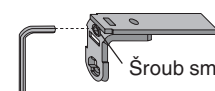
Pomocí otáčení nastavitelného šroubu (TX 15) zvolíte požadovanou výšku.



Dojde-li i přes zabezpečení k chybnému nastavení polohy kliky, stiskněte při pootvřeném křídle pojistku, klikou pak lze pohnout do libovolné polohy.

Přizvednutí popř. spuštění křídla na nůžkách:

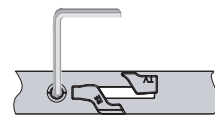
Úhelníkové nůžky nastavit inbusovým klíčem 4 mm



Šroub smí přesahovat maximálně 1 mm!

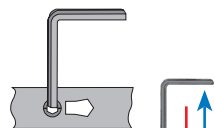
Přítlak na spárových nůžkách:

Inbusový klíč 4 mm.



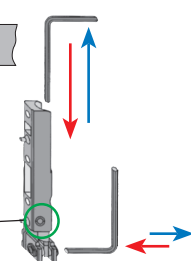
Přítlak nůžek:

Inbusový klíč 4 mm.



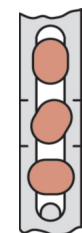
Seřízení spodního ložiska:

Výškově nebo stranově pomocí inbusového klíče 4 mm.



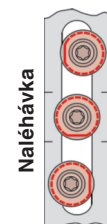
Seřízení přítlaku:

TX 15.



standardní uzavírací čep/y

přítlak menší
tato pozice rovné plošky na excentru je základní nastavení (střed).
přítlak silnější

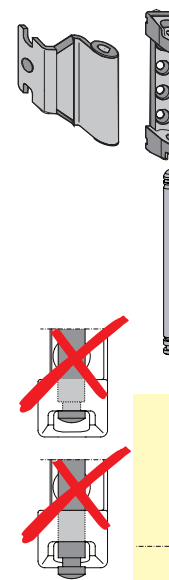


bezpečnostní i.S. čep/y

Pokyny pro výrobní a montážní firmy

Následující úkoly mohou být prováděny výhradně odbornou firmou při dodržení zvláštní pozornosti, protože montáž již nespadá do oblasti působení výrobce kování!

Demontáž a montáž křídla:



Demontáž - vyvěšení:

Čep ložiska nůžek při zavřeném křídle vytáhnout dolů.

Montáž - zavěšení:

Křídlo usadit a přivřít k rámu (neuzavírat). Poté zatlačit čep ložiska nůžek dokud nezaskočí pojistná pérka.

Optická kontrola pozice čepu ložiska nůžek je bezpodmínečně nutná (viz. obrázek)!

Při nedodržení: možnost vypadnutí křídla!

Kupujícímu oken a balkónových dveří důrazně doporučujeme zabudování a montáž přenechat výhradně oprávněným odborníkům.

MAYER & CO BESCHLÄGE GMBH
ALPENSTRASSE 173
A-5020 SALZBURG
TEL +43 (0)662 6196-0
FAX +43 (0)662 6196-1449
E-Mail: maco@maco.at
www.maco.at

MACO - KOVÁNÍ s.r.o.
Tuřanka 1222/115
CZ-627 00 BRNO
TEL +420 549 248 847
FAX +420 541 210 875
E-Mail: cz.office@maco.cz
www.maco.cz

Objednací číslo: 49798_CZ
Datum: říjen. 2005
Datum změny: srpen 2012
Všechna práva a změny vyhrazeny.